

Shell Brasil Portfolio

Pre-2013



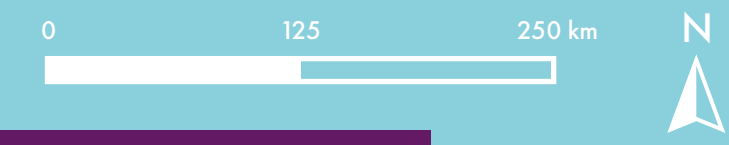
Shell Brasil Upstream – Águas Profundas

Legenda

- Exploração
- Produção
- Desenvolvimento
- Duto de óleo
- Gasoduto
- - Dutos Não-Operados
- % Participação no Consórcio
- * Operador
- Profundidade

Shell Brasil Portfolio

2013



Raízen JV
Shell: 50% / Cosan: 50%

Shell Energy Brasil
Shell: 100%

BM-S-54 – Gato do Mato ~1,720-2050m
Shell* 80% / Total 20%

Fábrica de Lubrificantes
Shell: 100%

Trading
Shell: 100%

Sede – Rio de Janeiro

Pipeline: **Lula - Mexilhão (Rota1)**
Shell: 25%

Pipeline: **Carioca (Lapa)**

Pipeline: **Sapinhola - Lula**

Pipeline: **Gas Export Pipeline - BC10**

Pipeline: **Oil Pipeline A1 - A2 - Abalone - BC10**

BC-10 - Parque das Conchas ~1,780m
Shell* 50% / ONGC 27% / Qatar Petroleum 23%
▪ **FPSO Espírito Santo**

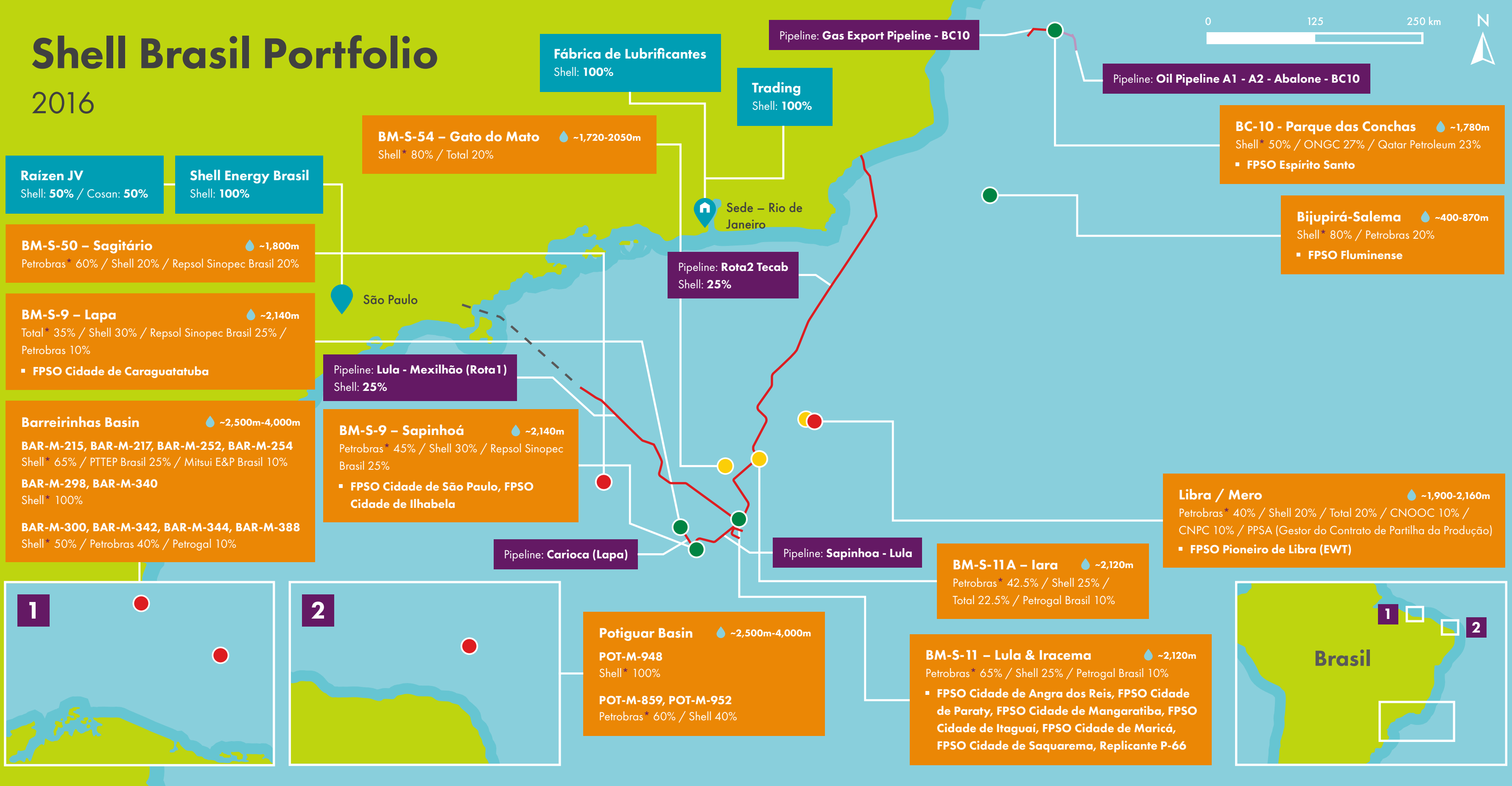
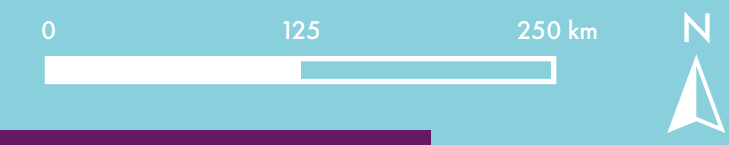
Bijupirá-Salema ~400-870m
Shell* 80% / Petrobras 20%
▪ **FPSO Fluminense**

Libra / Mero ~1,900-2,160m
Petrobras* 40% / Shell 20% / Total 20% / CNOOC 10% / CNPC 10% / PPSA (Gestor do Contrato de Partilha da Produção)
▪ **FPSO Pioneiro de Libra (EWT)**



Shell Brasil Portfolio

2016



Raízen JV
Shell: 50% / Cosan: 50%

Shell Energy Brasil
Shell: 100%

BM-S-54 – Gato do Mato ~1,720-2050m
Shell* 80% / Total 20%

Fábrica de Lubrificantes
Shell: 100%

Trading
Shell: 100%

Pipeline: **Gas Export Pipeline - BC10**

Pipeline: **Oil Pipeline A1 - A2 - Abalone - BC10**

BC-10 - Parque das Conchas ~1,780m
Shell* 50% / ONGC 27% / Qatar Petroleum 23%
▪ FPSO Espírito Santo

Bijupirá-Salema ~400-870m
Shell* 80% / Petrobras 20%
▪ FPSO Fluminense

BM-S-50 – Sagitário ~1,800m
Petrobras* 60% / Shell 20% / Repsol Sinopec Brasil 20%

Pipeline: **Rota2 Tecab**
Shell: 25%

BM-S-9 – Lapa ~2,140m
Total* 35% / Shell 30% / Repsol Sinopec Brasil 25% / Petrobras 10%
▪ FPSO Cidade de Caraguatatuba

Pipeline: **Lula - Mexilhão (Rota1)**
Shell: 25%

Barreirinhas Basin ~2,500m-4,000m
BAR-M-215, BAR-M-217, BAR-M-252, BAR-M-254
Shell* 65% / PTTEP Brasil 25% / Mitsui E&P Brasil 10%
BAR-M-298, BAR-M-340
Shell* 100%
BAR-M-300, BAR-M-342, BAR-M-344, BAR-M-388
Shell* 50% / Petrobras 40% / Petrogal 10%

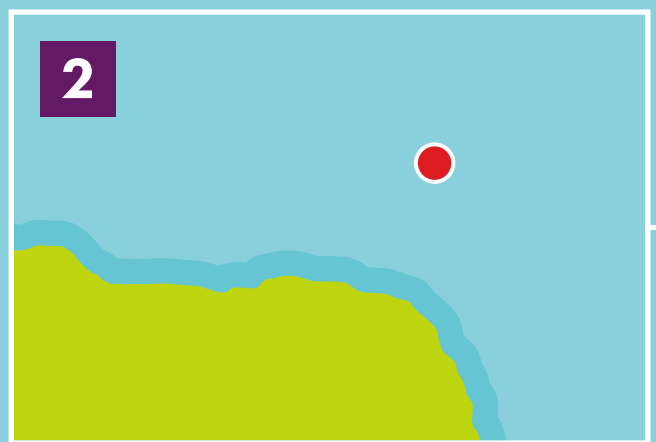
BM-S-9 – Sapinhoá ~2,140m
Petrobras* 45% / Shell 30% / Repsol Sinopec Brasil 25%
▪ FPSO Cidade de São Paulo, FPSO Cidade de Ilhabela

Pipeline: **Carioca (Lapa)**

Pipeline: **Sapinhoa - Lula**

Libra / Mero ~1,900-2,160m
Petrobras* 40% / Shell 20% / Total 20% / CNOOC 10% / CNPC 10% / PPSA (Gestor do Contrato de Partilha da Produção)
▪ FPSO Pioneiro de Libra (EWT)

BM-S-11A – Iara ~2,120m
Petrobras* 42.5% / Shell 25% / Total 22.5% / Petrogal Brasil 10%



Potiguar Basin ~2,500m-4,000m
POT-M-948
Shell* 100%
POT-M-859, POT-M-952
Petrobras* 60% / Shell 40%

BM-S-11 – Lula & Iracema ~2,120m
Petrobras* 65% / Shell 25% / Petrogal Brasil 10%
▪ FPSO Cidade de Angra dos Reis, FPSO Cidade de Paraty, FPSO Cidade de Mangaratiba, FPSO Cidade de Itaguaí, FPSO Cidade de Maricá, FPSO Cidade de Saquarema, Replicante P-66



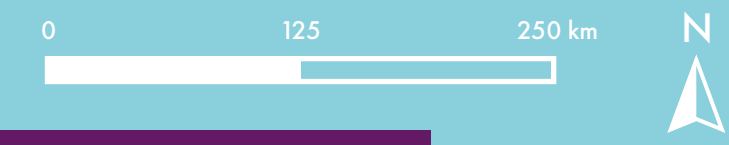
Shell Brasil Upstream – Águas Profundas

Legenda

- Exploração
- Produção
- Desenvolvimento
- Duto de óleo
- Gasoduto
- - Dutos Não-Operados
- % Participação no Consórcio
- *Operador
- Profundidade

Shell Brasil Portfolio

2017



Raízen JV
Shell: 50% / Cosan: 50%

Shell Energy Brasil
Shell: 100%

BM-S-54 – Gato do Mato ~1,720-2050m
Shell* 80% / Total 20%

Sul de Gato do Mato ~1,720-2050m
Shell* 80% / Total 20% / PPSA

BM-S-50 – Sagitário ~1,800m
Petrobras* 60% / Shell 20% / Repsol Sinopec Brasil 20%

BM-S-9 – Lapa ~2,140m
Total* 35% / Shell 30% / Repsol Sinopec Brasil 25% / Petrobras 10%
▪ FPSO Cidade de Caraguatatuba

Barreirinhas Basin ~2,500m-4,000m
BAR-M-215, BAR-M-217, BAR-M-252, BAR-M-254
Shell* 65% / PTTEP Brasil 25% / Mitsui E&P Brasil 10%
BAR-M-298, BAR-M-340
Shell* 100%
BAR-M-300, BAR-M-342, BAR-M-344, BAR-M-388
Shell* 50% / Petrobras 40% / Petrogal 10%

Pipeline: **Lula - Mexilhão (Rota1)**
Shell: 25%

BM-S-9 – Sapinhoá ~2,140m
Petrobras* 45% / Shell 30% / Repsol Sinopec Brasil 25%
▪ FPSO Cidade de São Paulo, FPSO Cidade de Ilhabela

Pipeline: **Carioca (Lapa)**

Potiguar Basin ~2,500m-4,000m
POT-M-948
Shell* 100%
POT-M-859, POT-M-952
Petrobras* 60% / Shell 40%

Trading
Shell: 100%

Pipeline: **Rota2 Tecab**
Shell: 25%

Pipeline: **Sapinhoa - Lula**

BM-S-11 – Lula & Iracema ~2,120m
Petrobras* 65% / Shell 25% / Petrogal Brasil 10%
▪ FPSO Cidade de Angra dos Reis, FPSO Cidade de Paraty, FPSO Cidade de Mangaratiba, FPSO Cidade de Itaguaí, FPSO Cidade de Maricá, FPSO Cidade de Saquarema, Replicante P-66

BM-S-11A – Iara ~2,120m
Petrobras* 42.5% / Shell 25% / Total 22.5% / Petrogal Brasil 10%

Libra / Mero ~1,900-2,160m
Petrobras* 40% / Shell 20% / Total 20% / CNOOC 10% / CNPC 10% / PPSA (Gestor do Contrato de Partilha da Produção)
▪ FPSO Pioneiro de Libra (EWT)

BC-10 - Parque das Conchas ~1,780m
Shell* 50% / ONGC 27% / Qatar Petroleum 23%
▪ FPSO Espírito Santo

Bijupirá-Salema ~400-870m
Shell* 80% / Petrobras 20%
▪ FPSO Fluminense

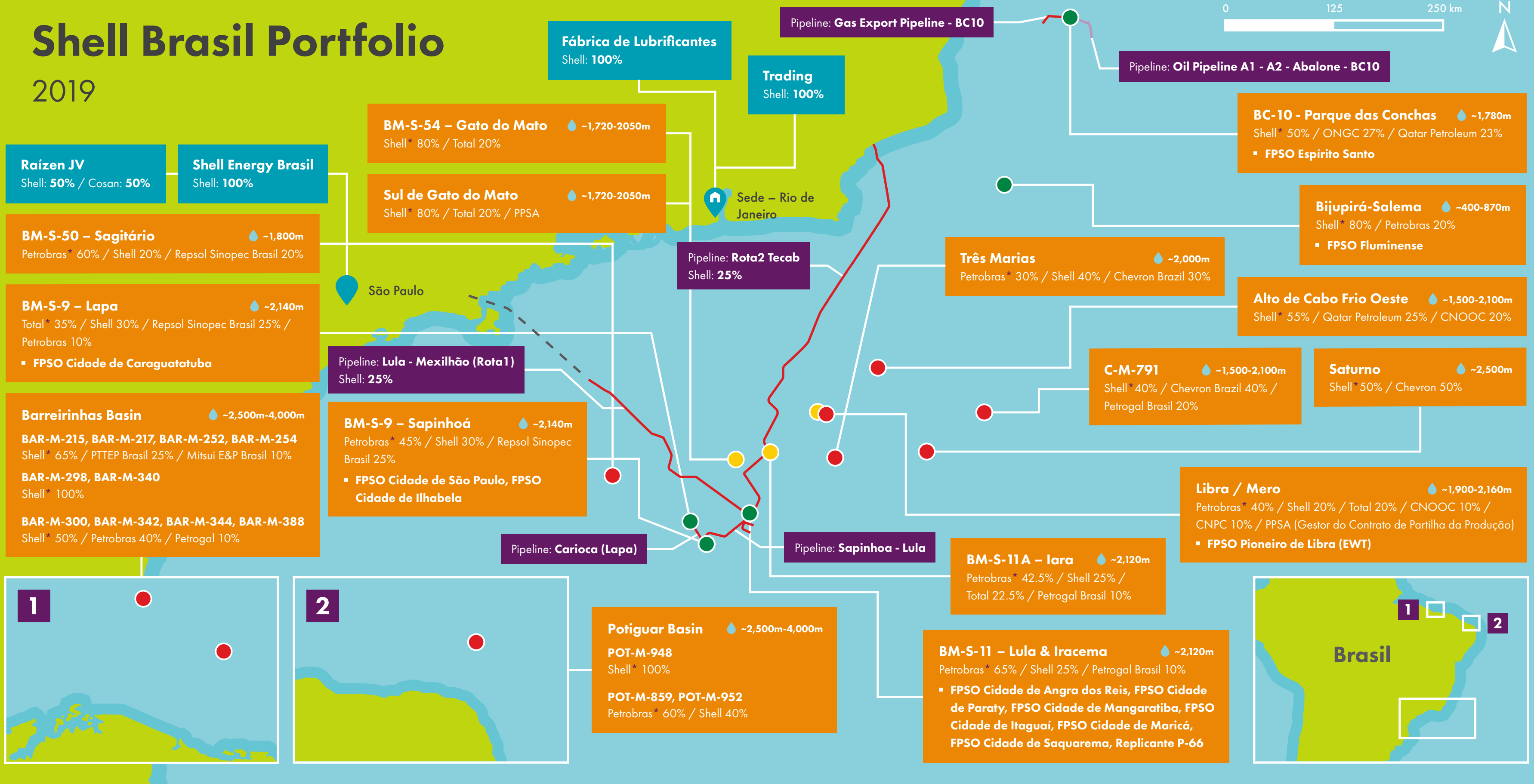
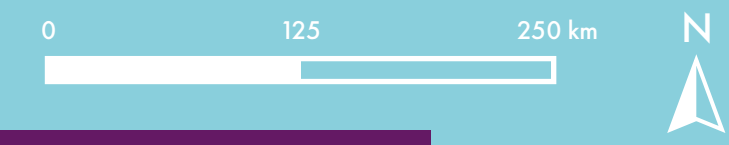
Alto de Cabo Frio Oeste ~1,500-2,100m
Shell* 55% / Qatar Petroleum 25% / CNOOC 20%

Legenda

- Exploração
- Produção
- Desenvolvimento
- Duto de óleo
- Gasoduto
- - Dutos Não-Operados
- % Participação no Consórcio
- * Operador
- Profundidade

Shell Brasil Portfolio

2019



Raízen JV
Shell: 50% / Cosan: 50%

Shell Energy Brasil
Shell: 100%

BM-S-50 – Sagitário ~1,800m
Petrobras* 60% / Shell 20% / Repsol Sinopec Brasil 20%

BM-S-9 – Lapa ~2,140m
Total* 35% / Shell 30% / Repsol Sinopec Brasil 25% / Petrobras 10%

▪ FPSO Cidade de Caraguatatuba

Barreirinhas Basin ~2,500m-4,000m
BAR-M-215, BAR-M-217, BAR-M-252, BAR-M-254
Shell* 65% / PTTEP Brasil 25% / Mitsui E&P Brasil 10%

BAR-M-298, BAR-M-340
Shell* 100%

BAR-M-300, BAR-M-342, BAR-M-344, BAR-M-388
Shell* 50% / Petrobras 40% / Petrogal 10%

BM-S-54 – Gato do Mato ~1,720-2050m
Shell* 80% / Total 20%

Sul de Gato do Mato ~1,720-2050m
Shell* 80% / Total 20% / PPSA

Pipeline: **Lula - Mexilhão (Rota1)**
Shell: 25%

BM-S-9 – Sapinhoá ~2,140m
Petrobras* 45% / Shell 30% / Repsol Sinopec Brasil 25%

▪ FPSO Cidade de São Paulo, FPSO Cidade de Ilhabela

Pipeline: **Carioca (Lapa)**

Potiguar Basin ~2,500m-4,000m
POT-M-948
Shell* 100%

POT-M-859, POT-M-952
Petrobras* 60% / Shell 40%

Fábrica de Lubrificantes
Shell: 100%

Trading
Shell: 100%

Sede – Rio de Janeiro

Pipeline: **Rota2 Tecab**
Shell: 25%

Pipeline: **Sapinhoa - Lula**

Pipeline: **Gas Export Pipeline - BC10**

Pipeline: **Oil Pipeline A1 - A2 - Abalone - BC10**

BC-10 - Parque das Conchas ~1,780m
Shell* 50% / ONGC 27% / Qatar Petroleum 23%

▪ FPSO Espírito Santo

Bijupirá-Salema ~400-870m
Shell* 80% / Petrobras 20%

▪ FPSO Fluminense

Três Marias ~2,000m
Petrobras* 30% / Shell 40% / Chevron Brazil 30%

Alto de Cabo Frio Oeste ~1,500-2,100m
Shell* 55% / Qatar Petroleum 25% / CNOOC 20%

C-M-791 ~1,500-2,100m
Shell* 40% / Chevron Brazil 40% / Petrogal Brasil 20%

Saturno ~2,500m
Shell* 50% / Chevron 50%

Libra / Mero ~1,900-2,160m
Petrobras* 40% / Shell 20% / Total 20% / CNOOC 10% / CNPC 10% / PPSA (Gestor do Contrato de Partilha da Produção)

▪ FPSO Pioneiro de Libra (EWT)

BM-S-11A – Iara ~2,120m
Petrobras* 42.5% / Shell 25% / Total 22.5% / Petrogal Brasil 10%

BM-S-11 – Lula & Iracema ~2,120m
Petrobras* 65% / Shell 25% / Petrogal Brasil 10%

▪ FPSO Cidade de Angra dos Reis, FPSO Cidade de Paraty, FPSO Cidade de Mangaratiba, FPSO Cidade de Itaguai, FPSO Cidade de Maricá, FPSO Cidade de Saquarema, Replicante P-66

